



# ASTARO RED 10 DATENBLATT

## Reinventing Branch Office Security

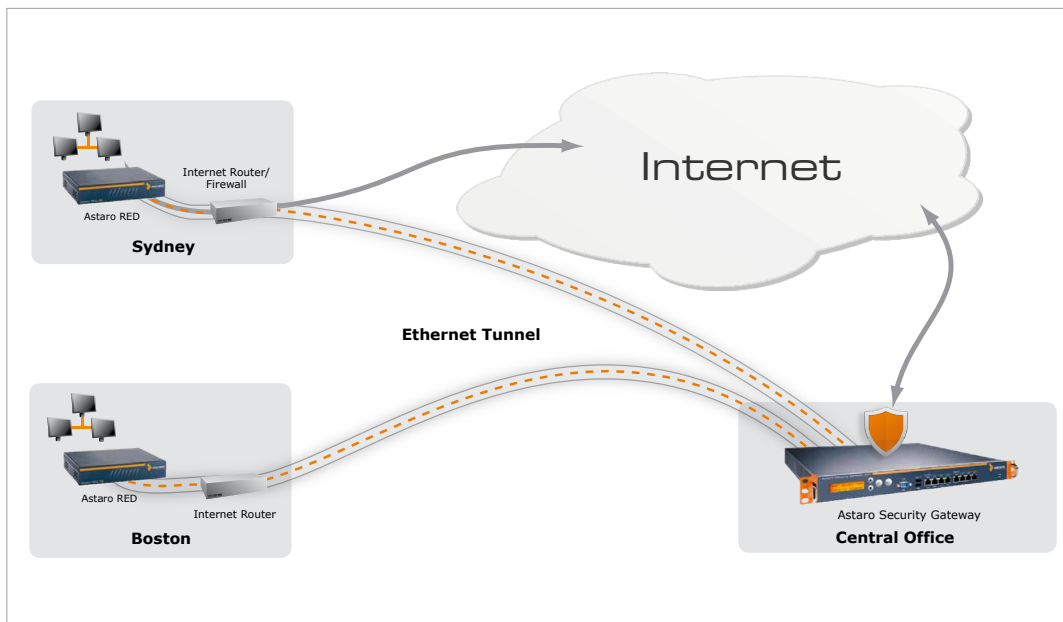
Wenn Ihr Unternehmen viele kleine Zweigstellen wie z. B. Reisebüros, Einzelhandelsfilialen oder Tankstellen betreibt, sind Sie auf eine einfache und kostengünstige Möglichkeit angewiesen, diese sicher mit der Hauptgeschäftsstelle und dem Internet zu verbinden – Probleme, die sich mithilfe von RED-Appliances ganz einfach lösen lassen.

Astaro RED (Remote Ethernet Device) ist das erste Security Gateway, das keine lokale Einrichtung erfordert. Die Konfiguration wird vollständig zentral über ein Astaro Security Gateway in Ihrer Zentrale erstellt und automatisch an alle RED-Appliances übertragen.

### Jetzt Projektanfrage stellen!

Wir senden Ihnen einen Vorschlag zur Projektumsetzung – individuell und unverbindlich.

[www.astaro.com/de/red](http://www.astaro.com/de/red)



### Vorteile

- › Schnelle Massen-Einrichtung von bis zu 100 Appliances täglich
- › Keine IT-Fachkenntnisse in der Außenstelle erforderlich
- › Verringert Gesamtkosten um mehr als 80 %
- › Keine Wartungskosten und keine laufenden Kosten für Zweigstellen
- › Hohe UTM-Sicherheit
- › Nur eine globale Sicherheitsrichtlinie erforderlich

### Einfach

#### Zentrale Verwaltung

Astaro Security Gateway verwaltet als RED-Controller zentral alle RED-Appliances über einen Cloud-basierten Einrichtungsservice.

#### Konfigurationslos

Verbinden Sie Ihre RED-Appliance einfach mit Ihrem Internet-Router. Die Verbindung mit Ihrer Hauptgeschäftsstelle erfolgt automatisch.

### Sicher

#### Verschlüsselter Tunnel

Jede Kommunikation wird über X.509-Zertifikate authentifiziert. Alle Daten werden über einen mit AES256 verschlüsselten Tunnel übertragen.

#### UTM-Filtering

Remote-Standorte sind über die Network, Web und Mail Security Subscriptions der Hauptgeschäftsstelle umfassend geschützt.

### Flexibel

#### Virtuelles Ethernetkabel

Überträgt zuverlässig sämtliche Daten zwischen Standorten, genau so als wenn sie physisch wie hausinterne Abteilungen angebunden wären.

#### IP-Adressenverwaltung

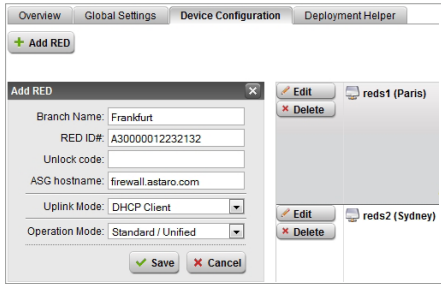
Definieren Sie zentral Ihre DHCP- und DNS-Serverkonfiguration, die daraufhin an alle über RED angebundenen Standorte übertragen wird.

*„Meine Außenstandorte so zu behandeln, als ob es sich um hausinterne Abteilungen handelte, ist eine brillante Idee.“*

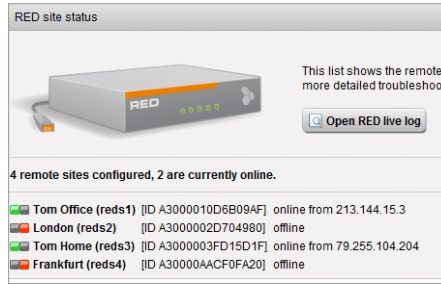
**Mario Techel,**  
CEO Cobotec



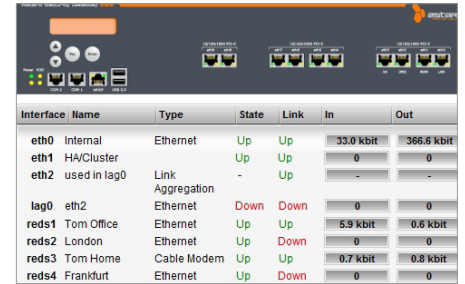
## Benutzerschnittstelle



Konfiguration von RED-Geräten



Liste von RED-Geräten



Dashboard-Integration

## Technische Spezifikationen

Zentrales Astaro Security Gateway	ASG 110/120	ASG 220	ASG 320	ASG 425	ASG 525	ASG 625
<b>Empfohlene Dimensionierung</b>						
Anzahl der RED-Appliances	10	20	40	50	90	150
Maximaler RED-Durchsatz	50 Mbit/s	80 Mbit/s	120 Mbit/s	160 Mbit/s	280 Mbit/s	360 Mbit/s
<b>Required Subscriptions</b>						
Network Security						
<b>RED-Appliance</b>						
<b>RED 10</b>						
<b>Kapazität</b>						
Maximale Benutzer	Unbegrenzt					
Maximaler Durchsatz	30 Mbit/s					
<b>Physische Schnittstellen</b>						
LAN-Schnittstellen	4 x 10/100 Base-TX (Switch)					
WAN-Schnittstellen	1 x 10/100 Base-TX, 1 x USB					
LED-Anzeige	Power, System, Router, Internet, Tunnel, 4x LAN, WAN					
Stromversorgung	110-240 VAC, 50-60 Hz, max. 1 A					
<b>Physische Spezifikationen</b>						
Gehäuse	Gehärteter Stahl					
Halterung	Desktop					
Abmessungen (B x H x T)	155 x 117 x 30 mm					
Gewicht	510 g					
Energieverbrauch	< 7 Watt					
<b>Sicherheitsregulierungen</b>						
Zertifizierungen	CE, FCC Class B, VCCI, C-Tick					

## Kontakt

Besuchen Sie uns unter [www.astaro.com](http://www.astaro.com) oder wenden Sie sich an einen Astaro Partner in Ihrer Nähe.

### Ihr Solution Partner

