



ASTARO WIRELESS SECURITY DATENBLATT

Air Traffic Control For Your Network

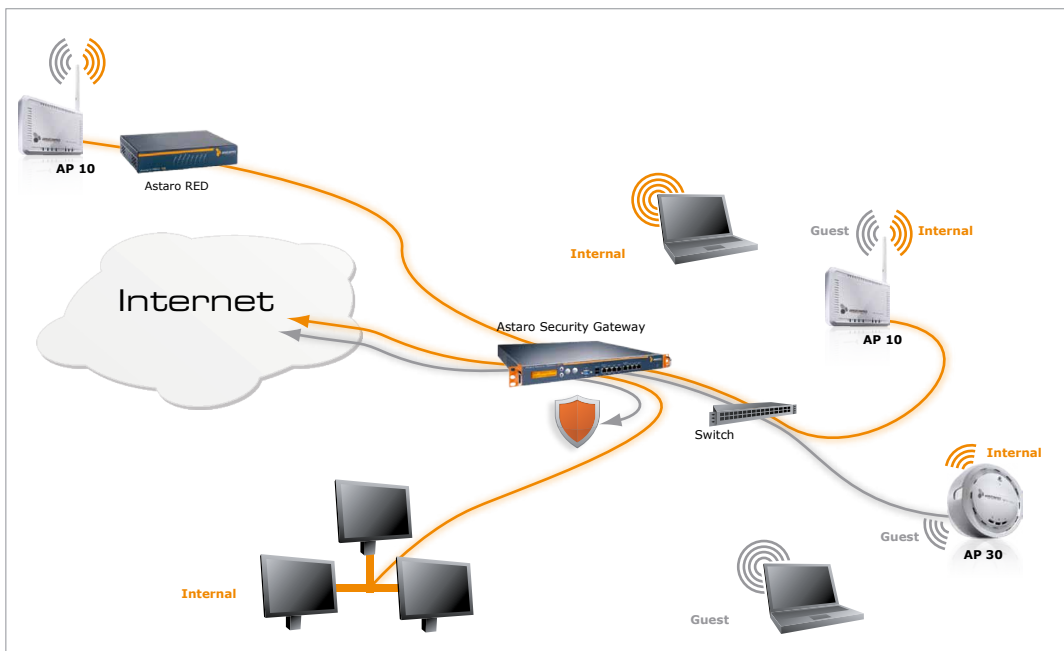
Obwohl Organisationen durchweg von WLANs profitieren, fehlt vorhandenen Lösungen entweder wichtige Funktionalität oder sie sind schwierig zu verwalten. Astaro Wireless Security ist ein neuer Ansatz, der den Betrieb sicherer und zuverlässiger WLANs wesentlich vereinfacht.

Der integrierte WLAN-Controller im Astaro Security Gateway sorgt dafür, dass unsere kostengünstigen Access Points keine manuelle Konfiguration erfordern – ein ganz neues Erlebnis des Wireless-Networking.

Erfahren Sie mehr!

Informieren Sie sich in nur zwei Minuten über unsere Lösung:

www.astaro.com/wifi/2me



- Vorteile**
- › Einfache Einrichtung mehrerer Access Points und AP Gruppen
 - › Keine lokale Konfiguration der Access Points erforderlich
 - › Vollständiger UTM-Schutz für alle WLAN-Clients
 - › Maximaler Schutz des drahtlosen Netzwerkverkehrs
 - › Ununterbrochene Signalabdeckung des gesamten Büros
 - › Schnelle Einrichtung mehrerer WLAN-Zonen

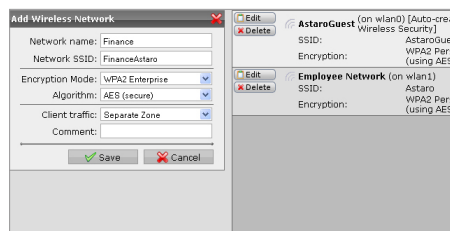
<p>Einfach</p> <p>Plug-and-Play-Implementierung Schließen Sie den Access Point einfach irgendwo in Ihrem Netzwerk an. Er wird daraufhin automatisch im Astaro Security Gateway angezeigt.</p> <p>Zentrales Management Überwachen und verwalten Sie alle APs und WLAN-Clients zentral über den integrierten WLAN-Controller von ASG.</p>	<p>Sicher</p> <p>Integrierte Sicherheit Alle Ihre APs und WLAN-Clients sind über umfassende, vom zentralen ASG bereitgestellte UTM-Sicherheitsfunktionen sofort geschützt.</p> <p>Starke Verschlüsselung Unterstützung modernster Authentifizierungstechnologien, die die WLAN-Verbindung so sicher wie möglich machen.</p>	<p>Zugänglich</p> <p>Platzierungswahl Alle Access Points lassen sich an jeder Stelle in der Organisation platzieren und bieten ein starkes WLAN-Signal in allen Büroräumen.</p> <p>Internet-Gastzugang Richten Sie einen WLAN-Internetzugang für Gäste ein, ohne das Risiko einzugehen, die Integrität Ihres Netzwerks zu gefährden.</p>
--	--	---

„Was mir am integrierten WLAN-Sicherheitsansatz von Astaro wirklich gefällt, ist, dass unsere Administratoren keine teure Enterprise-Wireless-Lösung mehr getrennt verwalten müssen.“

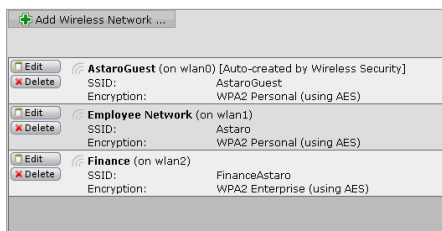
Jason Richards, CEO
Vineyard Networks

Benutzerschnittstelle

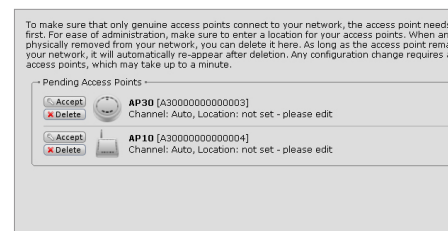
Astaro Wireless Security ist ein neuer Ansatz, der den Betrieb sicherer und zuverlässiger WLANs über den Astaro Security Gateway WebAdmin wesentlich vereinfacht.



Konfiguration der WLAN-Netzwerke





Liste der WLAN-Netzwerke



Erkennen und Autorisieren von Access Points

Technische Spezifikationen

WLAN-Controller	ASG 110	ASG 120	ASG 220	ASG 320	ASG 425	ASG 525	ASG 625
Empfohlene Größe							
Anzahl an Access Points	2	4	8	16	32	64	128
Anzahl an WLAN-Benutzern	10	25	50	100	250	500	1.000
Sicherheitsmerkmale							
Wi-Fi Protected Access (WPA/WPA2)	•	•	•	•	•	•	•
Wired Equivalent Privacy (WEP)	•	•	•	•	•	•	•
802.1x-Authentifizierung (RADIUS)	•	•	•	•	•	•	•
Mehrere SSIDs	8	8	8	8	8	8	8
Erforderliche Subscriptions Wireless Security							
Access Points							
	AP 10			AP 30			
							
Kapazität							
Maximale Benutzer	Bis zu 10 Benutzer			Bis zu 30 Benutzer			
Maximaler Durchsatz	150 Mbit/s			300 Mbit/s			
Physische Schnittstellen							
LAN-Schnittstellen	1 x 10/100 Base TX			1 x 10/100 Base TX			
WLAN-Schnittstellen	802.11b/g/n 2,4 GHz			802.11b/g/n 2,4 GHz			
Antennen	1 abnehmbare Dipolantenne			3 interne Richtantennen			
Power over Ethernet (802.3af)	-			•			
LED-Anzeige	Power, LAN, WLAN			Power, LAN, WLAN			
Stromversorgung	90-240 V, 50/60 Hz			90-240 V, 50/60 Hz			
Physische Spezifikationen							
Abmessungen (B x H x T)	124 x 96 x 25 mm			ø 120 mm, Höhe 50 mm			
Gewicht	130 g			230 g			
Halterung	Desktop/Wand			Desktop/Decke			
Sicherheitsregulierungen							
Zertifizierungen	FCC, CE			FCC, CE			

Kontakt

Besuchen Sie uns unter www.astaro.com oder wenden Sie sich an einen Astaro Partner in Ihrer Nähe.

Ihr Solution Partner

