

McAfee Enterprise Mobility Management-Plattform

Sichere, einfache und skalierbare Unternehmensmobilität

Hauptvorteile

Gerätevielfalt

- Sicherheits- und Verwaltungsfunktionen für Apple iPhone/iPad/iTouch, Google Android-, Microsoft Windows Mobile-, Symbian- und WebOS-Smartphones und Mobilgeräte
- Verwendung privater Smartphones und Mobilgeräte für Unternehmensanwendungen

Risikominimierung

- Schutz vertraulicher Unternehmensdaten auf Mobilgeräten durch richtlinienbasierte Sicherheitsfunktionen
- Blockierung modifizierter Mobilgeräte wie iPhones und iPads
- Überwachung und Blockierung nicht autorisierter Mobilgeräte im Unternehmensnetzwerk
- Unterstützung gesetzlicher Compliance- und IT-Audits

Senkung der Gesamtkosten

- Drahtlose Verwaltung und Steuerung von Smartphones oder Mobilgeräten über eine zentrale Konsole
- Automatische Verwaltung von Mobilgeräten, einschließlich Verwaltungsfunktionen für Benutzer
- Nutzung vorhandener IT-Infrastrukturen, Ressourcen und Tools durch Web-Dienst-Schnittstellen
- Vereinfachter Benutzer-Support durch Helpdesk-Berichte und Echtzeitdaten zum Gerät

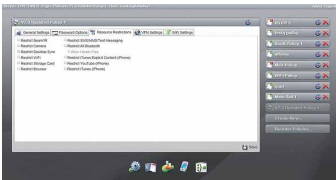


Abbildung 1. Die McAfee EMM-Konsole

Als weltweit größtes, auf Sicherheit spezialisiertes Unternehmen erweitert McAfee sein Portfolio für Mobiltelefonsicherheit um Daten- und Geräteschutz für die verbreitetsten Smartphone-Betriebssysteme und -Geräte. Dazu gehören auch das Apple® iPhone™ sowie Android-Geräte. Die preisgekrönte Lösung McAfee® Enterprise Mobility Management (McAfee EMM®) unterstützt Unternehmen, die ihren Mitarbeitern die Nutzung von Mobilgeräten erlauben möchten und hierfür eine skalierbare Lösung für den sicheren und einfachen Zugriff auf Unternehmensanwendungen suchen.

Die Verwaltung der Mobilität in Unternehmen ist eine wichtige Komponente der unternehmerischen Mobilitätsstrategie, da insbesondere Smartphones und Tablet-Computer heute fast die gleiche Leistung wie reguläre Computer bieten. Dank der Unterstützung beliebter Mobilgeräte bietet McAfee eine umfassende Sicherheitslösung, die die Vielfalt verfügbarer Mobilgeräte unterstützt und damit die speziellen Bedürfnisse der Benutzer erfüllt, ohne Kompromisse bei der Sicherheit und Steuerung einzugehen.

Mit McAfee EMM erreichen Sie eine neue Ebene der Sicherheit, Einfachheit und Skalierbarkeit Ihrer Unternehmensmobilität. Sie erreichen die Sicherheit dadurch, dass Mobilgeräte entsprechend Ihren Sicherheitsrichtlinien konfiguriert werden. Die Einfachheit wird durch die Automatisierung der Konfiguration und WiFi- und VPN-Verbindungen erreicht. In Verbindung mit der integrierten E-Mail-Synchronisierung können Sie die Mobilität so anpassen, dass die Endbenutzerproduktivität optimiert werden kann. Mit der skalierbaren Architektur von McAfee EMM lassen sich Tausende mobile Benutzer verwalten.

Mit der McAfee EMM-Lösung können IT-Abteilungen von Unternehmen die Kosten für Mobilgeräte im Griff behalten und gleichzeitig Unternehmensdaten schützen. Dank der zentralen Verwaltung werden Betriebskosten erheblich gesenkt, da die Richtlinienimplementierung, Unterstützung von Benutzern und Umsetzung von Compliance-Anforderungen an Mobilgeräte im Unternehmen durch IT-Administratoren und Helpdesk-Mitarbeiter vereinfacht wird. Die einmalige Software-Overlay-Architektur macht den Einsatz spezialisierter Datencenter überflüssig, da sie sich auf einfache Weise in vorhandene Verzeichnisdienste, Datenbankressourcen und VPN-Infrastrukturen integriert.

Die McAfee EMM-Lösung minimiert durch lückenlose Sicherheit die unternehmerischen und persönlichen Haftungsrisiken. Der McAfee EMM Device Agent (McAfee Agent EMM-Geräteagent) bietet Datensicherheit, Endgeräteschutz sowie drahtlose

Verwaltung bei vollständiger Transparenz für Benutzer. Die McAfee EMM-Plattform sichert Unternehmensanwendungsserver, indem der Zugriff unsicherer Mobilgeräte auf die Anwendungen blockiert wird, noch bevor diese auf das Unternehmensnetzwerk zugreifen können. Dabei erfolgt die Berichterstattung über eine zentrale Konsole. Die webbasierte Konsole ist speziell auf die Anforderungen von IT-Sicherheitsadministratoren ausgerichtet und ermöglicht die einfache und schnelle Implementierung von Sicherheitsrichtlinien, die von den McAfee EMM Device Agents und dem McAfee EMM Audit and Compliance Service (McAfee EMM-Audit- und Compliance-Dienst) umgesetzt werden.

Vereinfachte Verwaltung der Mobilgeräte im Unternehmen

Die webbasierte und einfach bedienbare Konsole zentralisiert die Verwaltung und bietet einen vollständigen Überblick über die verschiedenen Mobilgeräte im Unternehmen. Parallel dazu erzwingt der McAfee EMM Device Agent transparente Gerätesicherheit und steuert den Zugriff auf das Unternehmensnetzwerk.

Mit der McAfee EMM-Lösung wird Ihre Unternehmensinfrastruktur unterstützt. Dazu konzentriert sie sich auf folgende Aufgaben:

- *Verwaltung* – Überwachung und Verwaltung von Mobilgeräten
- *Regelung* – Bereitstellung und Stilllegung von Smartphones und Tablet-Computern

Funktionsübersicht

McAfee EMM Console (McAfee EMM-Konsole)

- Webbasierte Benutzeroberfläche für Administrator- und Helpdesk-Aufgaben
- Rollenbasierter Zugriff für Netzwerkadministratoren und Helpdesk-Mitarbeiter; Integration von Microsoft Active Directory-Anmeldedaten
- Helpdesk für Stilllegung sowie Remote-Entsperrung und -Löschung
- Berichte zu Gerätebestand, Audit-Protokolle und mehr
- Funktion zur Übertragung von Software-Paketen (SPD, Software Package Distribution) ermöglicht drahtlose Übertragung von Software auf Smartphones, basierend auf Kriterien wie Netzanbieter, Benutzer und Benutzergruppe, Betriebssystem, Gerätemodell, Geräte-ID, Telefonnummer, etc.

McAfee EMM Device Management Gateway (Gateway für McAfee EMM-Geräte-Management)

- Geringerer IT-Aufwand durch drahtlose Benutzerregelung
- Echtzeitzugriff auf das Gerät und Bereitstellung von Geräteinformationen
- Erfassung von Mobilgeräteinformationen, z. B. Audit-Protokolle, ausstehende Aktionen, Gerätestatus

McAfee EMM Audit and Compliance Service (McAfee EMM-Audit- und Compliance-Dienst)

- Visualisierung der mobilen Ressourcen
- Identifizierung und Sperrung nicht autorisierter Geräte, bevor sie auf das Unternehmensnetzwerk zugreifen können
- Drahtlose Wartung im Hintergrund
- Berichte zu Geräte-Compliance-Status und Exchange ActiveSync-Aktivitäten

McAfee EMM Self-Service Portal (McAfee EMM-Selbstverwaltungsportal)

- Verwaltung von Benutzeranforderungen, Bereitstellung grundlegender Helpdesk-Dienste wie Aktivierung, Entsperrung und Löschung von Geräten
- Sicherer Benutzerzugriff mithilfe von Unternehmensanmeldedaten über beliebige Web-Browser

McAfee EMM Device Agents (McAfee EMM-Geräteagent)

- Kennwortauthentifizierung und Remote-Löschfunktionen
- Nutzung integrierter Geräteverschlüsselung
- Zugriff auf verschlüsselte Daten mithilfe von Trusted Applications (einer zum Patent angemeldeten Funktion zur Einstufung vertrauenswürdiger Anmeldungen), die den Informationsfluss steuern und Datenkompromittierung verhindern
- Unterstützung von WiFi- und VPN-Konfiguration/Management
- Blockierung von Ressourcen/Funktionen wie WiFi, Bluetooth, Infrarot, Kamera, SMS/MMS etc.
- Steuerung der Geräte-Software durch Beschränkung von App-Installationen

- **Sicherheit** – Transparente Sicherung von Smartphones, Mobilgeräten und gespeicherten Unternehmensdaten sowie Steuerung des Zugriffs auf das Unternehmensnetzwerk
- **Support** – Minimierung der IT-Supportkosten bei maximaler Benutzerproduktivität

- **Audit** – Unterstützung der Berichterstattung über die IT- und Richtlinien-Compliance des Unternehmens

Nur McAfee bietet die Sicherheits-, Verwaltungs- und Steuerungsfunktionen, die Sie benötigen, und die Transparenz, die Ihre Benutzer fordern.

Technische Daten

Diese Tabelle enthält allgemeine Hinweise für den Einsatz der McAfee EMM-Lösung. Genauer Information zur Serverkonfiguration und Geräteunterstützung erhalten Sie von Ihrem McAfee-Vertriebsmitarbeiter.

McAfee EMM	Beschreibung	Funktionen	Voraussetzungen
McAfee EMM-Serverkomponenten	Verwaltungskomponenten zur Erstellung und Verwaltung von Richtlinien, Benutzern, Anwendungen und Geräten	<ul style="list-style-type: none"> • McAfee EMM Console (McAfee EMM-Konsole) • McAfee EMM Audit and Compliance Service (McAfee EMM-Audit- und Compliance-Dienst) • McAfee EMM Device Management Gateway (Gateway für McAfee EMM-Geräte-Management) • McAfee EMM Self-Service Portal (McAfee EMM-Selbstverwaltungsportal) • Optionales Tool 	<ul style="list-style-type: none"> • Microsoft Windows 2008/2003 SP1 Server mit IIS 6.0 (1 GB RAM, 1 GB freier Speicherplatz) • SQL 2008/2005 (40 MB Anfangsgröße für die Datenbank plus 2 MB pro Benutzer/Jahr)
McAfee EMM Device Agents (McAfee EMM-Geräteagenten)	Gerätekomponenten zur Richtlinienumsetzung und Geräteverwaltung	<p>Sicherheitsfunktionen:</p> <ul style="list-style-type: none"> • Authentifizierungssteuerung • Steuerung von Verschlüsselung und Datenschutz • Anwendungssteuerung • Ressourcensteuerung <p>Verwaltungsfunktionen:</p> <ul style="list-style-type: none"> • Drahtlose Software- und Richtlinienausbringung • Datenerfassung und Protokollierung 	<p>Unterstützte Software-Plattformen:</p> <ul style="list-style-type: none"> • Apple iPhone 3.x, 4.0 • HP webOS • Microsoft Windows Mobile 5, 6.x • Android

Die McAfee EMM-Lösung vereinfacht den Umgang mit Mobilgeräten im Netzwerk. Unser Ansatz ergänzt die Mobilgeräteverwaltung um richtlinienbasierte Endgerätesicherheit, Netzwerkzugriffssteuerung sowie Compliance-Berichte in einem nahtlosen

System. Die Plattform integriert Smartphones, PDAs und Tablet-Computer in Unternehmensnetzwerke und bietet dabei die gleichen Möglichkeiten für Schutz und Skalierbarkeit, die Sie bei Laptops und Desktop-Computern kennen.

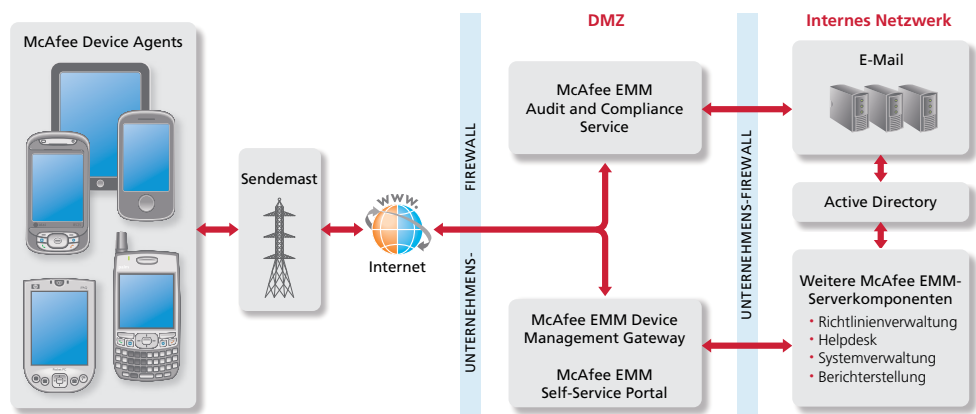


Abbildung 2. Die McAfee EMM-Architektur

Weitere Informationen erhalten Sie unter www.mcafee.com/de.



McAfee GmbH
 Ohmstr. 1
 85716 Unterschleißheim
 Deutschland
 +49 (0)89 37 07-0
www.mcafee.com/de

McAfee, das McAfee-Logo und McAfee EMM sind eingetragene Marken oder Marken von McAfee, Inc. oder seinen Tochterunternehmen in den USA und/oder anderen Ländern. Alle anderen Namen und Marken sind Eigentum der jeweiligen Besitzer. Die in diesem Dokument enthaltenen Produktpläne, Spezifikationen und Beschreibungen dienen lediglich Informationszwecken, können sich jederzeit ohne vorherige Ankündigung ändern und schließen alle ausdrücklichen oder stillschweigenden Garantien aus. Copyright © 2010 McAfee, Inc. 10202ds_emm_0710_fnl_ASD