

Sophos Endpoint Security schützt durch Einsatz vielfach ausgezeichneten Verfahren Desktops, Laptops und Server unter Windows und Mac. Durch ihre maximale Benutzerfreundlichkeit schont diese Lösung Ressourcen und Finanzen und verschafft Ihnen ein wertvolles Zeitplus, ohne an Stabilität einzubüßen. Der zentrale Agent schützt u.a. vor Viren, Würmern, Trojanern, Spyware, Adware.

Ausgezeichneter Schutz vor unterschiedlichsten Bedrohungen in nur einem Produkt

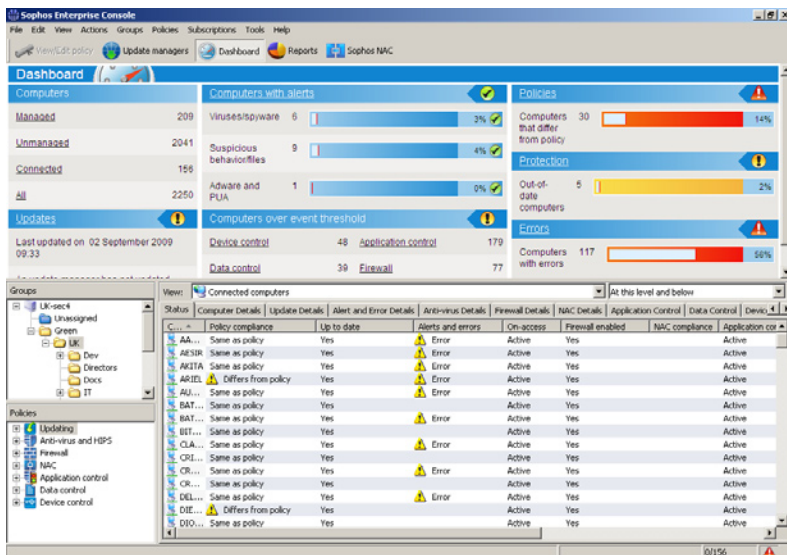
- Die Sophos Threat Detection Engine schützt Windows- und Mac-Server, -Desktops und -Laptops vor Viren, Würmern, Trojanern, Spyware, Adware, verdächtigen Dateien, verdächtigem Verhalten, PUAs u.v.m.
- Ein integriertes Host Intrusion Prevention-System (HIPS) stoppt Zero-Day-Bedrohungen. Dieses System verwendet eine Kombination aus Verfahren zur Erkennung vor Ausführung von Code und Laufzeitverhalten und blockiert so unbekannte Malware, verdächtiger Dateien und Verhaltensmuster.
- Die Sophos Client Firewall stoppt bekannte und unbekannte Bedrohungen, indem sie Netzwerkaktivitäten verwaltet und zentral über diese berichtet. So haben verdächtige Anwendungen keine Chance, sich Daten unberechtigt anzueignen. Durch Überwachen aktiver Ports und Schließen aller inaktiven Ports verhindert die Firewall, dass Schwachstellen des Betriebssystems oder Sicherheitslücken in Anwendungen ausgenutzt und für Angriffe missbraucht werden.
- Sophos Live Anti-Virus erkennt Zero-Day-Bedrohungen schnell und effektiv, indem es verdächtige Dateien in Echtzeit mit einer umfassenden Online-Datenbank abgleicht, die Informationen zu gut- und bösartigen Daten enthält.
- Sophos Live URL Filtering schützt Ihre Roaming-Benutzer vor Infektionen aus dem Internet durch einen Sofortabgleich von URLs mit einer Datenbank der SophosLabs, die Informationen zu Millionen missbrauchter Websites enthält. Der Zugriff auf Websites, die bekanntermaßen Malware hosten, wird gesperrt.
- Unsere branchenweit führenden Experten aus den SophosLabs analysieren Bedrohungen schnell, zuverlässig und rund um die Uhr. Produkt-Updates werden innerhalb weniger Minuten oder dank Sophos Live Protection sogar in Echtzeit bereitgestellt.

Automatische, vereinfachte, zentrale Verwaltung von einer einzigen Konsole aus

- Die Sophos Enterprise Console™ vereinfacht die Verwaltung des Schutzes, indem sie den Einsatz, Updates, Reporting und das Enforcement von Sicherheitsrichtlinien von zentraler Stelle abwickelt. Sie verwaltet Endpoint- und Client Firewall-Schutz und bietet Ihnen so unübertroffenen Einblick in den Sicherheitsstatus Ihres gesamten Netzwerks.
- Um sicherzustellen, dass Ihre Sicherheitsrichtlinien automatisch auf neue Computer im Netzwerk übertragen werden, wird die Konsole mit Active Directory synchronisiert.
- Das Security Dashboard zeigt das Infektionsrisiko im gesamten Netzwerk an. Bei Überschreitung der von Ihnen ausgewählten Sicherheits-Schwellenwerte werden automatisch E-Mail-Benachrichtigungen versendet.
- Mittels Funktionen zur rollenbasierten Administration kann die Verantwortung für ausgewählte Sicherheitsaspekte an Untergebene delegiert werden, indem Rechte für Bereiche (z.B. bestimmte Abschnitte des Netzwerks wie Unternehmensniederlassungen) oder zur Durchführung einzelner Prozesse (z.B. Bereinigung) zugewiesen werden.
- Informationen zur Sicherheit und Verwaltung werden über individuell anpassbare, grafische Reports bereitgestellt, die zeitgesteuert abgerufen und per E-Mail direkt an ausgewählte Empfänger versendet werden können.

Vorteile

- » Abwehr bekannter und unbekannter Bedrohungen über nur eine zentrale Lösung
- » Unmittelbare Identifizierung gefährdeter Computer und Einspielung von Richtlinienaktualisierungen sowie externe Bereinigung von Bedrohungen
- » Automatische Blockierung unbekannter Malware mit Behavioral Genotype Protection zur Analyse von verdächtigem Code noch vor seiner Ausführung
- » Zentrale und netzwerkübergreifende Installation, Konfiguration und Überwachung
- » Automatische Installation neuester Updates aus den SophosLabs ohne Beeinflussung von Netzwerk-Bandbreite oder System-Performance
- » Zugriffs-, bedarfs- und zeitgesteuerte Scans
- » Mittels Filterung und Überprüfung der Kommunikation von Anwendungen praktisch keine Diebstähle vertraulicher Daten durch Trojaner und Spyware
- » Über die Konsole einfache Generierung, zeitgesteuerte Bereitstellung und Veröffentlichung grafischer, individuell anpassbarer Reports
- » Automatische Installation auf neuen Computern durch Synchronisierung mit Active Directory
- » Reduzierter Aufwand auf Administratorseite, da ausgewählte Aufgaben durch konfigurierbare, rollenbasierte Administration an andere Teams vergeben werden können
- » Inklusive 24x7-Support für die gesamte Dauer der Lizenz



Sophos Enterprise Console

Jetzt kostenlos testen

Sie möchten Sophos Endpoint Security 30 Tage kostenlos testen? Jetzt unter www.sophos.de/eval registrieren. Sie benötigen mehr Schutz? Dann sichern Sie sich jetzt Ihre kostenlose 30-Tage-Testversion von Sophos Endpoint Security and Data Protection und stellen Sie unsere integrierte Data Loss Prevention, Festplattenverschlüsselung sowie Funktionen zur Kontrolle von Geräten, Anwendungen und dem Netzwerkzugriff auf die Probe.

	Endpoint Security	Endpoint Security and Control	Endpoint Security and Data Protection
Anti-Virus	●	●	●
Firewall	●	●	●
Linux, Speicher, Mobilgeräteplattformen	—	●	●
Application Control	—	●	●
Device Control	—	●	●
Data Loss Prevention	—	●	●
Network Access Control	—	●	●
Festplattenverschlüsselung	—	—	●

Sophos Produkte kaufen

Unter www.sophos.de/companyinfo/contacting/ finden Sie eine Sophos Niederlassung oder einen Sophos Partner in Ihrer Nähe. Wir bieten Sonderpreise für Wohltätigkeitsorganisationen, Behörden und Bildungsinstitutionen an.

Systemanforderungen

Unterstützte Plattformen

- » Windows 2000 oder höher
- » Windows Server 2000/2003/2008/R2
- » Mac OS X 10.4 (Tiger) oder höher

Festplattenspeicher

- » Windows 2000 oder höher: 120 MB
- » Mac OS X: 150 MB

Empfohlener Arbeitsspeicher

- » Windows 2000 oder höher: 256 MB
- » Mac OS X: 256 MB

Sprachen

- » Deutsch, Englisch, Französisch, Japanisch, Italienisch, Spanisch, Vereinfachtes und Traditionelles Chinesisch