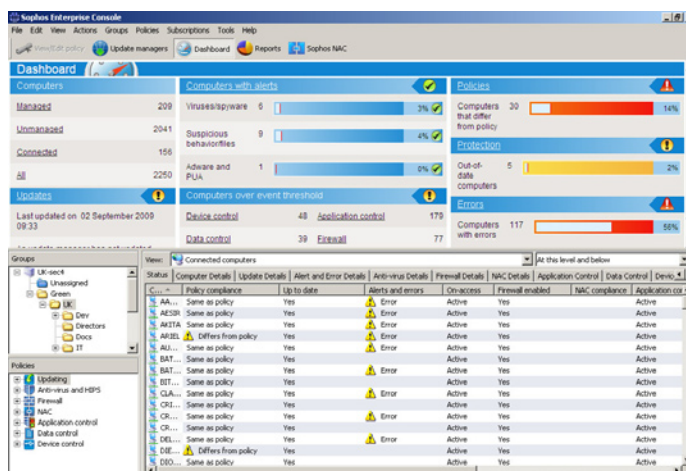


Die Sophos Enterprise Console™ automatisiert das richtlinienbasierte Management und Enforcement von Sophos Anti-Virus, Sophos Client Firewall und Sophos NAC. Die Konsole vereinfacht mit ihrem Dashboard und automatischen E-Mail-Benachrichtigungen Installation und Updating von Malwareschutz, Firewalls, Host Intrusion Prevention, Device, Data und Application Control sowie Endpoint Assessment und Control. Außerdem ermöglicht sie die zentrale Bereinigung von Malware.

Eine vereinfachte, automatisierte Konsole für maximale Benutzerfreundlichkeit

- Sophos Anti-Virus und die Sophos Client Firewall können von nur einer Konsole aus auf Windows-, Mac OS X-, Linux- und UNIX-Systemen (einschließlich Remote-Computern) installiert und aktualisiert werden.
- Sophos NAC sorgt für grundlegende Endpoint-Überprüfung und -Kontrolle auf Windows-Systemen.
- Das Dashboard bietet eine Übersicht über den Sicherheitsstatus aller Computer im Netzwerk. Das Infektionsrisiko wird ständig angezeigt und automatische E-Mail-Benachrichtigungen werden versendet, sobald von Ihnen ausgewählte Sicherheitsschwellenwerte überschritten werden.
- Durch die Flexibilität verschiedener Computererkennungsmethoden, darunter Netzwerksuche, IP-/Subnetzadresse und Microsoft Active Directory, wird sichergestellt, dass Schutz schnell installiert werden kann.
- Die Synchronisation mit Active Directory stellt sicher, dass neue Computer in Ihrem Netzwerk automatisch geschützt sind und Ihre Sicherheitsrichtlinie automatisch übertragen wird.
- Durch die Einrichtung von Management-Rollen und Untergruppen können Administratoren einen Teil ihrer Aufgaben delegieren, ohne volle Administratorrechte gewähren zu müssen. Durch die Zuordnung unterschiedlicher Standard-Rollen ("Administrator", "Helpdesk" und "Nur melden") können die Zuständigkeiten für ausgewählte Aufgaben (z.B. Bereinigung) oder Verwaltungsbereiche des Netzwerks (z.B. ausgelagerte Büros) an ausgewählte User delegiert werden.
- Mit Sophos ActivePolicies™ können Sicherheitsrichtlinien in der Enterprise Console schnell erstellt und eingesetzt werden. Eine Richtlinie kann einmal erstellt und auf mehrere Gruppen und Windows-, Mac-, Linux- und UNIX-Computer übertragen werden.



Vorteile

- » Skalierbare Verwaltung für Zehntausende Windows-, Mac OS X-, Linux- und UNIX-Systeme
- » Reduzierter Aufwand auf Administratorseite, da ausgewählte Aufgaben durch rollenbasierte Administration an andere Teams vergeben werden können
- » Große Auswahl individuell anpassbarer Reports für User und Computer, die zeitgesteuert generiert und automatisch per E-Mail versendet werden können
- » Überwachung des Sicherheitsstatus mit einer Übersicht über alle Benachrichtigungen und die Richtlinien-Compliance für alle Computer im Netzwerk
- » Problemlose Erkennung aller Computer im Netzwerk und zentrale Installation im gesamten Netzwerk über nur eine Konsole
- » Synchronisierung mit Microsoft Active Directory zum automatischen Schutz neuer Computer im Netzwerk
- » Überwachung und Kontrolle verdächtiger Dateien und Verhaltensmuster mit einem vollständigen Host Intrusion Prevention System (HIPS)
- » Kontrolle von Übertragungen sensibler und vertraulicher Daten an Systeme außerhalb des Netzwerks zur gezielten Verhinderung von Datenverlusten
- » Kontrolle von Wechselmedien sowie von Installation und Einsatz legitimer Software-Anwendungen wie VoIP, P2P, IM und Spielen
- » Schnelle Erstellung und Durchsetzung von Sicherheitsrichtlinien für mehrere Gruppen mithilfe von Sophos ActivePolicies™
- » Zentrale Bereinigung von Malware und potenziell unerwünschten Anwendungen
- » Rollenbasierte Administrationsrechte für Helpdesk- und Read-Only-Konsolen
- » Management von vernetzten Computern ohne Involvement der Enduser
- » Erstellung grafischer Reports über Virenbenachrichtigungen, Infektionen und Status des Schutzes

Skalierbare, zentrale Kontrolle mehrerer Komponenten

- Die Enterprise Console vereinfacht die Verwaltung von Viren-, Spyware- und Adwareschutz, Client-Firewall, Host Intrusion Prevention, Data und Device Control, Application Control sowie Endpoint Assessment und Control.
- Die integrierte Funktion zur Datenkontrolle verhindert Datenverluste, indem sie alle Medien und Systeme, auf denen Daten aus dem Netzwerk gelangen könnten, lückenlos überwacht: Wechselmedien, CD-/DVD-/Disketten-Laufwerke und Internet-Anwendungen wie Internet-Browser, E-Mail Clients und Instant Messaging. Durch den Einsatz einer umfassenden Library weltweiter Datendefinitionen können Richtlinien zur Datenkontrolle schnell und einfach konfiguriert, eingesetzt und netzwerkübergreifend überwacht werden.
- Legitime Software-Anwendungen wie VoIP, P2P, IM, Mediaplayer und Spiele können für verschiedene Computergruppen mit ActivePolicies in der Sophos Enterprise Console gesperrt oder zugelassen werden. Beispielsweise kann VoIP für unternehmensinterne Computer ausgeschaltet, für externe Computer jedoch zugelassen werden.
- Device Control sperrt oder erlaubt den Einsatz von Wechselmedien wie z.B. USB-Sticks, MP3-Player, externe Festplatten, CD/DVD-Laufwerke und Wireless-Technologien: Wi-Fi, Bluetooth und Infrarot (IrDA). Auf Gruppen basierende Richtlinien können zentral erstellt werden und Fälle, in denen Geräte blockiert werden, erscheinen sofort auf dem Dashboard der Enterprise Console.
- Laufzeitanalysen, Buffer Overflow-Schutz und proaktiver Schutz bieten ein vollständiges Host Intrusion Prevention System ohne die Notwendigkeit einer komplexen Installation und Konfiguration. Diese proaktive Erkennung von Malware, verdächtigen Dateien und Verhaltensmustern wird von der Enterprise Console überwacht und kontrolliert.
- Der Agent und Richtlinien zur Überprüfung und Kontrolle können mit der Sophos Enterprise Console auf allen Windows-Systemen installiert und verwaltet werden.
- Die Integration von MSDE- oder SQL-Serverdatenbanken bietet mit ihrer Einfachheit und Skalierbarkeit die idealen Voraussetzungen für einen problemlosen Einsatz in Unternehmensnetzwerken aller Größenordnungen.

Automatisches und leistungsstarkes Management

- Die zentrale Desinfektion und Bereinigung von Malware im gesamten Netzwerk wird von der Konsole in einem einzigen Durchgang abgewickelt.
- Informationen zum Sicherheitsstatus, der Verwaltung und zur Richtlinien-Compliance sind über das Dashboard der Enterprise Console mühelos einsehbar. Auch grafische und individuell anpassbare Reports können hier abgerufen werden. Außerdem besteht die Möglichkeit, Reports zu ausgewählten Usern und Systemen zeitgesteuert abzurufen und automatisch per E-Mail zu versenden.
- Schnelle Bedrohungsanalyse aus den SophosLabs™ und die schnellsten Updates der Branche werden bis zu alle 10 Minuten heruntergeladen.

Professionelle Beratung 24x7

- Unser 24x7-Support, mit einer der besten Reputationen der Branche, und die SophosLabs, unser weltweites Netzwerk aus Bedrohungsanalysecentern, reagieren rasch auf neue und unbekannte Bedrohungen.

Sprachen

- Deutsch, Englisch, Französisch, Japanisch, Italienisch, Spanisch, Vereinfachtes und Traditionelles Chinesisch

Verwaltbare Plattformen

- » **Windows**
7/2008/Vista/2003/
XP/2000/98/95/NT4
- » **Mac OS X**
Versionen 10.4/10.5/10.6
- » **Linux***
- » **UNIX***

Management-Server

- » **Windows**
Server 2008/Server 2003/2000
Server
- » **VMWare**
vSphere4/ESX 3.0, 3.5/
Workstation 5.0/
Server 1.0
- » **Hyper-V**
Microsoft Hyper-V 2008
- » **Citrix**
XenServer

Remote-Konsole

- » **Windows**
2003/2000 Pro oder Server/
XP Pro
- » **VMWare**
vSphere4/ESX 3.0, 3.5/
Workstation 5.0/
Server 1.0
- » **Hyper-V**
Microsoft Hyper-V 2008
- » **Citrix**
XenServer

Hardware

- » Mind. 2.0 GHz Pentium oder
kompatibler

Festplattenspeicher

- » Mind. 300 MB

Arbeitsspeicher

- » Mind. 512 MB

* *Vollständige Details unter: www.sophos.de*

Hinweis: Die Sophos Enterprise Console beinhaltet sämtliche in diesem Dokument beschriebenen Funktionen. Unter Umständen sind jedoch nicht alle aufgeführten Funktionen in jeder Sophos Lizenzierung enthalten. Mehr Informationen erhalten Sie unter www.sophos.de

