

## Sophos Web Appliances

Als Teil von Sophos Web Security and Control blockieren Sophos Web Appliances Bedrohungen am Gateway, unterstützen aktiv bei der Erstellung und Durchsetzung unternehmensweiter Nutzungsrichtlinien und beugen gezielt Datenverlusten vor.

### Umfassende Sicherheit und Kontrolle am Internet-Gateway

Sophos Web Appliances sind die sichere Internet-Gateway-Lösung und sorgen für integrierten Schutz vor Malware und unerwünschten Webinhalten. Die robuste Hardwareplattform verfügt über ausgereifte, hochverfügbare Schutzfunktionen und ist dabei unübertroffen einfach in der Bedienung. Sie sind den sich schnell verbreitenden Bedrohungen immer einen Schritt voraus und sorgen so für umfassenden Schutz und risikofreies Internet-Browsing ohne Produktivitätseinbußen.

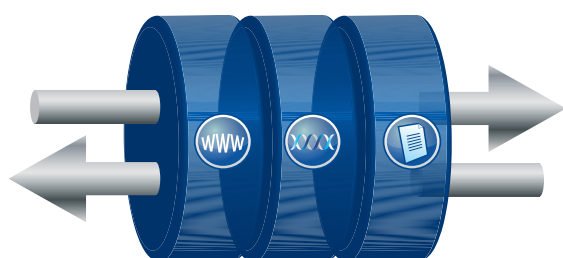
- Schützen Sie sich vor Malware, Spyware, Viren und Phishing!
- Wappnen Sie sich auch gegen seriöse, von Schädlingen befallene Websites!
- Sorgen Sie für mehr Produktivität und setzen Sie Richtlinien zur Internetnutzung durch!
- Blockieren Sie anonymisierende Proxyserver!
- Scannen Sie verschlüsselten HTTPS-Traffic!
- Schonen Sie Ihre Bandbreite!
- Verhindern Sie, dass vertrauliche Daten verloren gehen!

### Die Sophos Mehrphasen-Filterung

Ein störungsfreier Internetzugang ist heutzutage für den Betrieb und Erfolg eines jeden Unternehmens entscheidend. Da inzwischen 85% aller Malware hostenden Websites legitim und vertrauenswürdig anmutende Markennamen tragen, sind URL-Filter dieser Herausforderung immer weniger gewachsen.

Zum Schutz vor modernen, äußerst mobilen, rasend schnell mutierenden und erstaunlich raffinierten Internetbedrohungen setzt Sophos deshalb auf sein einzigartiges Prinzip der 3-Phasen-Filterung.

- **URL-Filterung**, jetzt noch zuverlässiger durch Daten zur Reputations- und Risikoeinstufung. Erweitert Richtlinienfunktionen und untermauert den Schutz für Websites zugelassener Kategorien.
- **Sophos Behavioral Genotype® Protection** in Echtzeit erkennt Zero-Day-Bedrohungen wie z.B. Varianten, Familien und unterschiedlichste Kategorien von Malware.
- **Inhaltsfilterung** wartet mit vielfältigen Richtlinienoptionen zur Kontrolle von Dateitypen, potentiell unerwünschten Anwendungen (PUAs), „Call-Home“-Versuchen und der Verbreitung sensibler Unternehmensdaten auf Websites wie Webmail-Portalen, Foren oder Blogs auf.



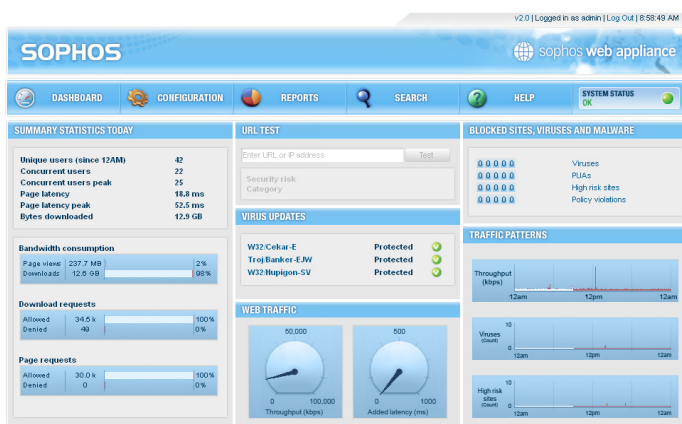
## Vorteile

- » Überprüfung von Internet-Traffic auf Malware, Spyware, Viren, Adware und andere unerwünschte Anwendungen
- » Schutz vor Zero-Day-Bedrohungen dank einzigartigem Sophos Behavioral Genotype Malware Scanning in Echtzeit
- » Genaue Erkennung mit geringer Systembelastung und geringfügiger Latenzzeit
- » Aufrechterhaltung der Mitarbeiterproduktivität durch Filterung von Webinhalten in 54 Kategorien
- » Noch effektivere Produktivitäts-Filterung dank umfassender Datenbank mit Informationen zur Reputations- und Risikoeinstufung
- » Automatisches Erkennen und Blockieren anonymisierender Proxyserver für gezielte Unterbindung von Filter-Richtlinien-Verstößen
- » Gruppenrichtlinien-Management des Internet-Gateways mit grafischen Statistiken und Reports
- » Filterung von verschlüsseltem HTTPS-Traffic und automatisches SafeSearch Enforcement
- » Automatische Updates für neuesten Schutz aus den SophosLabs™, dem weltweiten Netzwerk aus Bedrohungsanalysecentern von Sophos
- » Umgehende Einsicht in die System-Performance dank webbasiertem Dashboard
- » Einfache Bedienung über die Management-Konsole: mit drei Mausclicks zum Ziel
- » Managed Appliance mit mehr als 50 integrierten Überwachungs-routinen, die dafür sorgen, dass Hardware, Software, Datenverkehr und Updates ordnungsgemäß funktionieren
- » Flexible Einsatzoptionen wie Explicit Proxy, WCCP und transparenter Betriebsmodus

## Preisgekrönte Bedienerfreundlichkeit

Die intuitive webbasierte Management-Konsole der Sophos Web Appliances nach dem Prinzip „mit drei Mausklicks zum Ziel“ erhält regelmäßig Topbewertungen. Unser Echtzeit-Dashboard, die „Point-and-Click“-Richtlinienanpassung sowie zuverlässige und individuelle Reportingfunktionen machen Web Security und Control für Sie zum bedienerfreundlichen Erlebnis.

- Gewinnen Sie Einblick in Internet-Nutzung, Traffic-Muster und Bandbreitenbeanspruchung.
- Protokollieren Sie Zugriffsversuche von Hochrisiko-Websites und Malware-Downloads.
- Überwachen Sie die Nutzung potenziell unerwünschter Anwendungen (PUAs) ein.
- Erhalten Sie Aufschluss darüber, wie lange User online sind und welche Websites sie besuchen.
- Kontrollieren Sie die Einhaltung von Unternehmensrichtlinien.



Übersichtliche Darstellung aller Informationen auf dem Dashboard

## Umfassende Richtlinien-Verwaltung und -Kontrolle

Flexible Richtlinienfunktionen mit Active Directory-Integration werden schnell und einfach über einen bedienerfreundlichen Konfigurationsassistenten abgewickelt.

- Eine umfassende Klassifizierungsdatenbank enthält die URLs von mehr als 3,9 Milliarden Webseiten in 200 Sprachen, eingeteilt in 54 Kategorien.
- Zeitabhängige Richtlinien ermöglichen Administratoren die Einrichtung diverser Internetnutzungsregeln für bestimmte Tageszeiten. Z.B. kann der Zugriff auf das Internet in Mittagspausen oder nach der Hauptarbeitszeit weniger eingeschränkt werden.
- Website Tagging ermöglicht die flexible Erstellung von Richtlinien für Einzelpersonen oder Gruppen und kann Zugriff auf individuelle Tagged Websites gewähren, die anderenfalls geblockt würden.



Der bedienerfreundliche Assistent sorgt für einfachstes Richtlinien-Management

## Sophos Web Appliances filtern Web-Inhalte auf Basis 54 spezifischer Kategorien:

- » Pornografie
- » Werbung und Pop-ups
- » Genussmittel
- » Kunst
- » Blogs und Foren
- » Business
- » Chat
- » Computer und Internet
- » Kriminelle Aktivität
- » Downloads
- » Forschung und Lehre
- » Unterhaltung
- » Mode und Körperpflege
- » Vermögen und Anlage
- » Essen und Trinken
- » Glücksspiele
- » Spiele
- » Behörden
- » Hacking
- » Gesundheit und Medizin
- » Freizeit und Erholung
- » Hosting-Sites
- » Illegale Drogen
- » Infrastruktur
- » Reizwäsche und Badebekleidung
- » Intolerantes Verhalten
- » Jobsuche und Karriere
- » Websites für Kinder
- » Kraftfahrzeuge
- » Nachrichten
- » Peer-to-Peer
- » Persönliche Kleinanzeigen und Dating
- » Wohlfahrts- und Berufsverbände
- » Phishing und Betrug
- » Fotosuche
- » Politik
- » Proxyserver und Translators
- » Immobilien
- » Referenz
- » Religion
- » Klingeltöne und sonstige Handy-Downloads
- » Suchmaschinen
- » Sexuelle Aufklärung
- » Shopping
- » Kultur und Gesellschaft
- » Spam-URLs
- » Sport
- » Spyware
- » Streaming Media
- » Geschmackloser, anstößiger Inhalt
- » Reise
- » Gewalt
- » Waffen
- » Webbasierte E-Mail

Zusätzlich können mittels Website Tagging weitere individuelle Kategorien erstellt werden.

## Wirksamer Schutz vor anonymisierenden Proxyservern

Anonymisierende Proxyserver haben sich zu einem erheblichen Sicherheits-, Produktivitäts- und Haftungsrisiko entwickelt, da mit ihnen die Webfilter von Unternehmen gezielt umgangen und unangemessene Inhalte aufgerufen werden können. Sophos Web Appliances wenden zum Schutz vor anonymisierenden Proxyservern zahlreiche Strategie an.

- Identifizierung und Sperrung neuer, getarnter oder privat betriebener anonymisierender Proxyserver in Echtzeit am Gateway, noch bevor die URL-Anfrage das Netzwerk verlässt.
- Lückenloses Scanning nach neu veröffentlichten Proxy-Websites durch die SophosLabs™, welche täglich Hunderte neue Proxyserver und somit 40 mal so viele Proxys katalogisieren wie führende Wettbewerber.
- Minutenschnelles Hinzufügen aller neuen Proxyserver zur Block List jeder einzelnen Sophos Web Appliance

## Schutz vor Zero-Day-Bedrohungen mittels Behavioral Genotype-Verfahren

Moderne Internet-Bedrohungen wandeln und bewegen sich rasend schnell und können immer und überall auftauchen. Durch Einsatz des von den SophosLabs entwickelten Behavioral Genotype® Protection-Verfahrens werden neue und schnell mutierende Bedrohungen erkannt und 85% aller unbekanntem Schädlinge bereits vor ihrer Katalogisierung gestoppt.

- Wirksamer Zero-Day-Schutz vor neuen und somit unbekanntem Bedrohungen und Malware-Varianten
- Sticht signaturbasierte Verfahren aus!
- Echtzeit-Scanning ermittelt das zu erwartende Verhalten von verschleiertem JavaScript, ohne dass der Code hierzu ausgeführt werden müsste.
- Schädlicher Code wird bereits am Gateway geblockt, d.h. noch bevor er im Browser ausgeführt und eine Infektion verursachen kann.
- Updates werden bis zu alle 5 Minuten heruntergeladen und sofort zum Einsatz gebracht.



## Inhaltsfilterung und Data Loss Prevention

Sophos Web Appliances verfügen über ausgefeilte Funktionen, die für die produktive Nutzung Ihrer Internet-Infrastruktur unerlässlich sind und erfolgreich vor Datenverlusten schützen.

- Unsere Appliances blockieren den Download von PUAs wie z.B. Dialern, Remote-Administration-Tools und Programmen zur Systemüberwachung.
- Flexible Richtlinienfunktionen liefern Kontrolle über Dateitypen wie z.B. ausführbare Dateien, Streaming Media, MP3s und ActiveX-Komponenten.
- „Call-Home“-Erkennung beugt dem Verlust sensibler Daten vor, indem jegliche ausgehende Kommunikation von infizierten Computern bzw. Malware mit Kontrollservern für Botnets unterbunden wird.
- Website-Inhaltskontrollen verhindern, dass User vom Unternehmen aus über Webmail-Programme, Blogs und Foren Informationen übertragen und sorgen dafür, dass Daten weder versehentlich noch vorsätzlich über das Internet aus dem Unternehmen gelangen.

## Sophos Web Appliance Auszeichnungen und Vergleichstests



SC Magazine: 5 von 5 Sternen



CRN Test Center:

Produkt des Jahres 2008



CRNtech: Erste Wahl



Network Testing Labs:

World Class Award



West Coast Labs: Checkmark-zertifiziert

## Gartner

„URL-Filter stellen keine verlässliche Sicherheitslösung dar, da sie Bedrohungen nicht in Echtzeit überwachen. Anstatt URL-Filter-Lizenzverlängerungen vorzunehmen, sollten Sie bei der Planung Ihres Sicherheitsbudgets den Erwerb einer Web-Gateway-Lösung berücksichtigen. Eine solche Lösung erkennt und filtert schädlichen Internet-Traffic.“

## Managed Appliances

Sophos Web Appliances bieten Ihnen sämtliche Vorteile eines Managed Service, ohne dass Sie die übergreifende Kontrolle aus der Hand geben müssen.

- Sophos Managed Appliances automatisieren tägliche Verwaltungsaufgaben oder schaffen diese ganz aus der Welt: Für maximale Performance bei minimalem Aufwand!
- Die Remote-Überwachung des Sophos Network Operations Center stellt sicher, dass alle Sophos Managed Appliances stets online und auf dem neuesten Stand sind, damit Ihr Gateway mit maximaler Performance und Effektivität arbeiten kann.
- Die einmalige Kombination aus E-Mail-Benachrichtigungen und automatischer Kapazitätsoptimierung sorgt für zuverlässigen und wartungsarmen Gateway-Schutz.
- Bei Bedarf rund um die Uhr verfügbare Remote-Unterstützung liefert schnelleren und zuverlässigeren Support.

## Skalierbarer und flexibler Einsatz mittels zentraler Konfigurations- und Reporting-Funktionen

Sophos Web Appliances sind ideal auf die Bedürfnisse von Unternehmen mit 100 bis 15.000 Usern und mehr abgestimmt und sorgen sowohl in kleinen Unternehmensniederlassungen als auch in Konzernhauptsitzen für erhöhte Sicherheit. Unsere Security Management Appliances (SMAs) – die SM2000 und SM5000 – gestalten den Einsatz großer Appliance-Installationen mit mehr als 50 Web Appliances so einfach wie die Verwaltung einer einzigen Appliance.

- Zahlreiche Web Appliances an unterschiedlichen Standorten können von einem zentralen Punkt aus verwaltet werden. Das Hinzufügen einer neuen Appliance ist mit nur einem Maus-Klick erledigt.
- Echtzeit-Überwachung mehrerer Web Appliances über nur ein zentrales Dashboard
- Reporting-Daten mehrerer Web Appliances werden in der SMA zusammengefasst und dort bis zu drei Jahre gespeichert.
- Einsatzoptionen wie z.B. Explicit Proxy, Web Cache Communications Protocol (WCCP) und transparenter Betriebsmodus bieten die nötige Flexibilität zur einfachen Integration der Sophos Web Appliances in die bestehende Infrastruktur.
- Die Integration von Microsoft Active Directory und Novell eDirectory Services ermöglicht eine nahtlose User-Authentifizierung mit Ihren existierenden Verzeichnisdiensten.

## Professionelle Beratung 24x7x365

- Unser 24x7x365 Support, mit einer der besten Reputationen der Branche, und die SophosLabs, unser weltweites Netzwerk aus Bedrohungsanalysecentern, reagieren rasch auf neue und unbekannte Bedrohungen.
- Die SophosLabs scannen täglich Milliarden von Webseiten proaktiv und identifizieren jede Woche mehr als 29.000 neue Malware-Quellen und über 15.000 neue Phishing-Websites. Die Appliance erhält automatisch Downloads der neuesten Virenkennungen und URLs schädlicher Websites und wird somit stets auf dem neuesten Stand gehalten.

Mehr Infos zu Sophos Web Appliances unter [www.sophos.de/products](http://www.sophos.de/products).

## Technische Daten

### Software

- » Bidirektionale Traffic Scanning Engine von Sophos
- » URL-Filterung für 54 Inhaltskategorien
- » Management-Konsole und Dashboard
- » System-Alarme und -Benachrichtigungen
- » Active Directory- und eDirectory-Integration
- » Für Sophos Software optimiertes Linux-Betriebssystem

### Hardware

	WS500	WS1100
Prozessor	Dual-Core	Quad-Core
Festplatte	160 GB SATA	1 TB SATA
Stromversorgung	Ein Netzteil 100/240V	Ein Netzteil 100/240V

	SM2000	SM5000
Redundanz	k.A.	Ja
Prozessor	Quad-Core	Quad-Core
Festplatte	1 TB SATA	2 TB SATA RAID10
Stromversorgung	Ein Netzteil 100/240V	Dual Hot-Swap 100/240 V

### Installation

- » 1U rackmontierbar

### Sicherheits-Zertifikate

- » UL, CE, FCC, VCCI, C-Tick, TÜV-GS, SABS, RoHS, WEEE

### Hardware-Garantie

- » Bis zu 3 Jahre Vorabaustausch (nur mit gültiger Softwarelizenz)

### Zertifikate

- » CIPA-Konformität, Network Testing Labs Award

### Installation

- » Explicit Proxy, Web Cache Communications Protocol (WCCP), Transparentmodus (Router Redirect- oder Network Bridge-Modus)